



spécial SPORTS D'HIVER

FICHE PÉDAGOGIQUE
FRANÇAIS

Cycles 1, 2 et 3

1/3

**Le roi des sports d'hiver, c'est le ski.
Mais d'où vient ce mot ? Sans doute du norrois,
une des premières langues scandinaves écrites.
Il signifierait « morceau de bois ». De fait, les premiers
skis étaient de simples planches !**

Cycles 1,2 et 3

**> DE NOMBREUX MOTS ONT AINSI ÉTÉ IMPORTÉS EN FRANÇAIS.
ATTRIBUE À CHACUN DES MOTS SUIVANTS SA LANGUE D'ORIGINE !**

MOTS IMPORTÉS EN FRANÇAIS

Spaghetti •

Bretzel •

Sushi •

Merguez •

Paella •

Blini •

Ketchup •

Kebab •

Litchi •

Nem •

LANGUE D'ORIGINE

• Arabe

• Russe

• Vietnamien

• Turc

• Allemand

• Chinois

• Italien

• Japonais

• Anglais

• Espagnol





spécial SPORTS D'HIVER

FICHE PÉDAGOGIQUE
FRANÇAIS
Cycles 1, 2 et 3

2/3

Cycles 2 et 3

> **Parmi les nouveaux sports d'hiver, beaucoup portent des noms empruntés à l'anglais ou aux langues scandinaves. Devine ceux qui se cachent derrière les mots suivants :**

NOMS EMPRUNTÉS

- Le snow bike •
- Le snake gliss •
- Le snow kite •
- L'airboard •
- Le ski-joëring •

SIGNIFICATION

- Il se pratique sur des skis ou un snowboard tractés par une voile
- Il se pratique sur une luge gonflable
- Il se pratique sur un vélo dont les roues sont remplacées par des skis
- Il se pratique en étant tracté par des animaux (cheval, poney, chiens...)
- Il se pratique sur des luges accrochées ensemble pour former un petit train

> **POUR CHACUN D'EUX, INVENTE UN NOM FRANÇAIS !**

> Le snow bike :

.....

> Le snake gliss :

.....

> Le snow kite :

.....

> L'airboard :

.....

> Le ski-joëring :

.....





spécial SPORTS D'HIVER

FICHE PÉDAGOGIQUE
FRANÇAIS

Cycles 1, 2 et 3

3/3

Cycles 2 et 3

> IMAGINE QUE TU ES AUX SPORTS D'HIVER. RÉDIGE UN MAIL OU UNE CARTE POSTALE D'ENVIRON 10 LIGNES POUR UN COPAIN OU UNE COPINE QUI N'Y EST JAMAIS ALLÉ(E). TU DOIS UTILISER AU MOINS 10 DES MOTS SUIVANTS :

**Chaud - Champion(ne) - Dameuse - Descente - Étoile - Fondue - Froid - Glacier - Luge
Marmotte(s) - Neige - Patins - Piste(s) - Raquettes - Slalom - Snowboard - Soleil - Sommet(s)
Tartiflette - Traîneau - Vitesse.**

>

.....

.....

.....

.....

.....

.....

.....

.....

.....

.....

.....

.....

.....

.....

.....

.....

.....

.....

.....

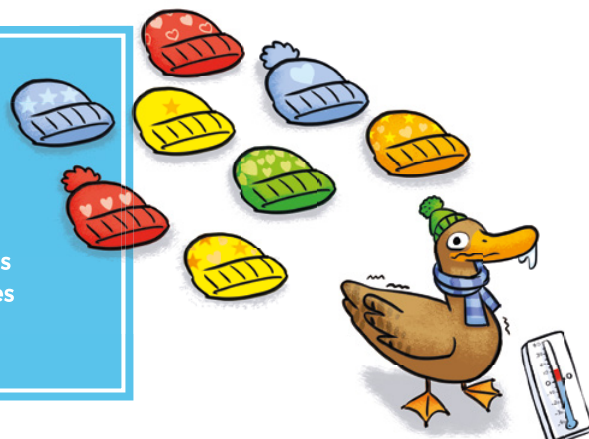
.....

.....

.....

LE SAVAIS-TU ?

Avant de pouvoir profiter de la descente, il faut monter en haut de la piste ! Pour cela, les stations de sports d'hiver proposent plusieurs moyens de transport. Le remonte-pente, ou télésiège, appelé familièrement « tire-fesses », tracte les skieurs qui glissent sur leurs skis en remontant la pente. Le télésiège les transporte en position assise sur des sièges suspendus à un câble. La télécabine les transporte dans des cabines, surnommées « œufs », envoyées à intervalles réguliers le long d'un câble.





spécial SPORTS D'HIVER

FICHE PÉDAGOGIQUE
MATHÉMATIQUES

Cycles 1, 2 et 3

1/2

Année après année, les skieurs battent des records en ski de vitesse ! On est ainsi passé d'un peu plus de 100 kilomètres à l'heure dans les années 1930 à plus de 250 kilomètres à l'heure dans les années 2000.

Cycle 1

> REMETS DANS L'ORDRE CROISSANT LES RECORDS SUIVANTS :

200 km/h 171 km/h 136 km/h 253 km/h 194 km/h
254 km/h 174 km/h 252 km/h 105 km/h 208 km/h

>

Cycles 2 et 3

Paul et Jeanne veulent partir faire du ski dans les Alpes avec leurs 3 enfants. Pour choisir la station, ils comparent les tarifs des remontées mécaniques.

> À PARTIR DES TARIFS DES FORFAITS ENFANT ET ADULTE, CALCULE CE QUE LA FAMILLE DEVRAIT DÉPENSER DANS CHACUNE DES STATIONS. QUELLE EST CELLE QUI LEUR REVIENDRA LE MOINS CHER ?

STATION	FORFAIT ENFANT	FORFAIT ADULTE
Avoriaz	195€	260€
Chamonix	219,30€	258€
Le Grand Bornand	137€	183€
Les Contamines-Montjoie	160€	196,50€
Saint-Martin de Belleville	191€	239€

>



spécial SPORTS D'HIVER

FICHE PÉDAGOGIQUE
MATHÉMATIQUES

Cycles 1, 2 et 3

2/2

Pour remercier leurs parents de les avoir emmenés aux sports d'hiver en Auvergne, Arthur, Marie, Louis et Sonia préparent le dîner du dernier soir. Ce sera un aligot, une délicieuse spécialité locale à base de fromage fondu. Mais la recette qu'ils ont trouvée convient pour 4 personnes.

Cycles 2 et 3

> **CALCULE COMBIEN IL LEUR FAUT DE CHAQUE INGRÉDIENT POUR RÉGALER TOUTE LA FAMILLE.**

Pour 4 personnes :

- 400 grammes de tomme fraîche de cantal
- 1 kilogramme de pommes de terre
- 250 grammes de crème fraîche.

>

.....

.....

.....

.....

.....

.....

.....

LE SAVAIS-TU ?

Une journée de sport ça fatigue et l'hiver à la montagne, il fait froid. Il faut adapter ton alimentation ! À chacun des 4 repas, consomme des sucres lents : du pain, des flocons d'avoine, des pâtes ou du riz te donneront de l'énergie. Évite les plats gras qui te « couperaient les jambes ». N'oublie pas les vitamines apportées par les fruits frais et bois souvent de l'eau !





spécial SPORTS D'HIVER

FICHE PÉDAGOGIQUE
QUESTIONNER
LE MONDE

Cycles 1, 2 et 3
1/2

Bien avant que l'on s'amuse aux sports d'hiver, les peuples du Nord ont inventé des moyens de se déplacer dans les régions enneigées. On a retrouvé des représentations d'hommes avec des planches aux pieds qui remontent à 10 ou 12 000 ans et même des skis fossilisés !

Cycles 1 et 2

> EN EUROPE, DANS QUELLE RÉGION A-T-ON INVENTÉ LES SKIS ? ET À QUELLE ÉPOQUE ?

- Sur les côtes de la mer Méditerranée, dans l'Antiquité
- En Laponie, une région proche du pôle Nord, pendant la Préhistoire
- Dans les forêts qui entouraient Paris au Moyen Âge

Cycles 2 et 3

> D'où vient la neige ?

Tu sais que les nuages apparaissent lorsque la vapeur d'eau s'élève. Pour que la neige se forme il faut que l'atmosphère contienne de la vapeur d'eau, que la température soit inférieure à 0 degré et que de petites particules, comme du sable ou de la poussière, se trouvent dans l'air. En se condensant sur ces particules, la vapeur d'eau forme de fines gouttelettes et, dans les nuages très froids, des cristaux de glace.

Dès qu'un cristal de glace apparaît, les gouttelettes s'y agglutinent. Les cristaux grossissent.

À partir d'un certain poids, ils traversent le nuage et tombent, capturant dans leur chute d'autres gouttelettes : un flocon de neige est alors formé.



Pour que les vacanciers soient certains de trouver de la neige pendant toute la saison, beaucoup de stations se sont équipées de « canons à neige », qui la produisent artificiellement.

**> COMMENT ÇA MARCHE ?
COCHE LES 2 BONNES RÉPONSES**

- Un gros ventilateur projette dans l'air froid de fines gouttelettes d'eau.
- On va chercher de la neige en haute montagne, on en remplit les canons qui la projettent sur les pistes.
- De l'eau et de l'air sous pression sont projetés simultanément sur le sol.



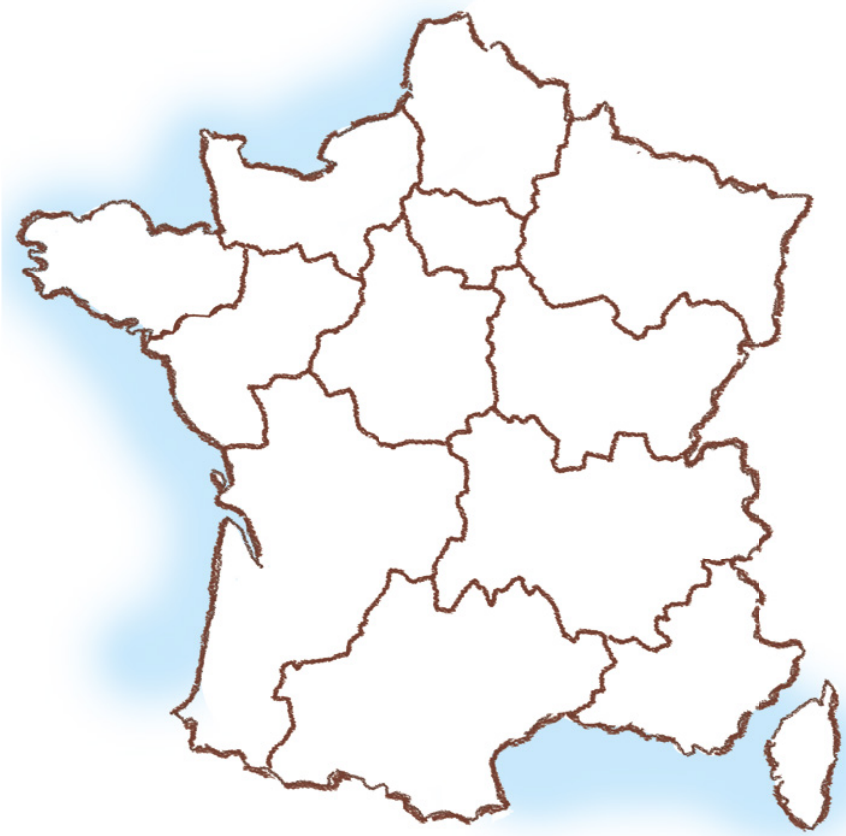
spécial SPORTS D'HIVER

FICHE PÉDAGOGIQUE
QUESTIONNER
LE MONDE

Cycles 1, 2 et 3
2/2

Cycles 2 et 3

> EN FRANCE, LES SPORTS D'HIVER ONT ÉTÉ INVENTÉS DANS LES ALPES, DANS LES ANNÉES 1920. MAIS ON PEUT LES PRATIQUER DANS TOUTES LES MONTAGNES DE FRANCE !
DESSINE SUR LA CARTE LA FORME DES 5 MASSIFS MONTAGNEUX FRANÇAIS :



- LES ALPES
- LES PYRÉNÉES
- LE MASSIF CENTRAL
- LES VOSGES
- LE JURA

LE SAVAIS-TU ?

Pourquoi a-t-on du mal à respirer et à faire des efforts en altitude ?
Notre organisme a besoin d'oxygène pour produire de l'énergie.
Or, plus on monte en altitude, plus la pression atmosphérique diminue, l'air se raréfie et, donc, la quantité d'oxygène disponible.
L'organisme doit s'adapter. Pour mieux absorber l'oxygène, on respire plus vite et, pour le diffuser dans le corps, le cœur s'accélère.
Au bout de quelques jours, l'organisme produit davantage de globules rouges. Ce sont eux qui transportent l'oxygène jusqu'aux muscles.
Les efforts redeviennent plus faciles !





spécial SPORTS D'HIVER

FICHE PÉDAGOGIQUE
SOLUTIONS

FICHE PÉDAGOGIQUE / FRANÇAIS - cycles 1, 2 et 3

> **ATTRIBUE À CHACUN DES MOTS SUIVANTS SA LANGUE D'ORIGINE !**

Spaghetti - Italien / Bretzel - Allemand / Sushi - Japonais / Merguez - Arabe / Paella - Espagnol / Blini - Russe / Ketchup - Anglais
Kebab - Turc / Litchi - Chinois / Nem - Vietnamien

FICHE PÉDAGOGIQUE / FRANÇAIS - cycles 2 et 3

> **DEVINE CEUX QUI SE CACHENT DERRIÈRE LES MOTS SUIVANTS :**

Le snow bike - Il se pratique sur un vélo dont les roues sont remplacées par des skis
Le snake gliss - Il se pratique sur des luges accrochées ensemble pour former un petit train
Le snow kite - Il se pratique sur des skis ou un snowboard tractés par une voile
L'airboard - Il se pratique sur une luge gonflable
Le ski-joëring - Il se pratique en étant tracté par des animaux (cheval, poney, chiens..)

> **POUR CHACUN D'EUX, INVENTE UN NOM FRANÇAIS !**

Par ex. : Vélo des neiges, Train de luges, Ski à voile, Luge gonflable, Ski attelé.

FICHE PÉDAGOGIQUE / MATHÉMATIQUES - cycle 1

> **REMETS DANS L'ORDRE CROISSANT LES RECORDS SUIVANTS :**

105 km/h < 136 km/h < 171 km/h < 174 km/h < 194 km/h < 200 km/h < 208 km/h < 252 km/h < 253 km/h < 254 km/h

FICHE PÉDAGOGIQUE / MATHÉMATIQUES - cycles 2 et 3

> **QUELLE EST CELLE QUI LEUR REVIENDRA LE MOINS CHER ?**

Le Grand Bornand

(Avoriaz : $195 \times 3 = 585$ - $260 \times 2 = 520$ - $585 + 520 = 1105$ / Chamonix : $219,30 \times 3 = 657,9$ - $258 \times 2 = 516$ - $657,9 + 516 = 1173,9$)

Le Grand Bornand : $137 \times 3 = 411$ - $183 \times 2 = 366$ - $411 + 366 = 777$ / Les Contamines Montjoie : $160 \times 3 = 480$ - $196,50 \times 2 = 393$ - $480 + 393 = 873$

Saint-Martin de Belleville : $191 \times 3 = 573$ - $239 \times 2 = 478$ - $573 + 478 = 1051$)

FICHE PÉDAGOGIQUE / MATHÉMATIQUES - cycles 2 et 3

> **CALCULE COMBIEN IL LEUR FAUT DE CHAQUE INGRÉDIENT POUR RÉGALER TOUTE LA FAMILLE.**

2 parents + 4 enfants = 6 personnes.

Tomme : **600 g** ($400/4 = 100$ - $100 \times 6 = 600$)

Pommes de terre : **1,5 kg** ($1\text{kg} = 1000\text{ g}$ - $1000/4 = 250$ - $250 \times 6 = 1500\text{ g}$ - $1500\text{ g} = 1,5\text{ kg}$)

Crème fraîche : **375 g** ($250/4 = 62,5$ - $62,5 \times 6 = 375$).

FICHE PÉDAGOGIQUE / QUESTIONNER LE MONDE - cycles 1 et 2

> **EN EUROPE, DANS QUELLE RÉGION A-T-ON INVENTÉ LES SKIS ? ET À QUELLE ÉPOQUE ?**

En Laponie, une région proche du pôle Nord, pendant la Préhistoire

FICHE PÉDAGOGIQUE / QUESTIONNER LE MONDE - cycles 2 et 3

> **COMMENT ÇA MARCHE ? COCHE LES 2 BONNES RÉPONSES**

Un gros ventilateur projette dans l'air froid de fines gouttelettes d'eau.

De l'eau et de l'air sous pression sont projetés simultanément sur le sol.

> **DESSINE SUR LA CARTE LA FORME DES 5 MASSIFS MONTAGNEUX FRANÇAIS :**

