

# Encore + de possibilités !

## Les arrêts Liber'NeT vous permettent aussi de rejoindre les lignes Mobigo desservant le secteur

Pour plus de renseignements sur ces lignes, pouvant compléter le TAD dans vos déplacements :

# mobigo

Bourgogne-Franche-Comté

emmène-moi là où je veux !

Pour nous contacter, c'est simple !

@ [www.viamobigo.fr](http://www.viamobigo.fr)

👤 **Boutique Mobilité - Gare Dijon**  
du lundi au vendredi : de 5h45 à 21h  
les samedis : de 5h30 à 20h  
les dimanches et autres jours fériés : de 9h à 21h

✉ **Keolis Bourgogne (Lignes Mobigo) :**  
17 rue du Bailly ZAE Cap Nord - 21 074 DIJON cedex



# Liber'NeT



0 800 21 00 15

communauté de communes

**Norge**  
et  
**Tille**

**RÉGION**  
**BOURGOGNE**  
**FRANCHE**  
**COMTE**

Conception Graphique : AS de Pub

# DU NOUVEAU à partir du 15 Janvier 2021 !

- 3 nouveaux points de destination pour la zone 1
- Arrêts pôles santé desservis en direct depuis les 2 zones
- Zone 2 ouverte pendant les jours de fonctionnement de la zone 1\*

\* Uniquement sous réserve de place disponible, priorité accordée aux réservations de la zone 1

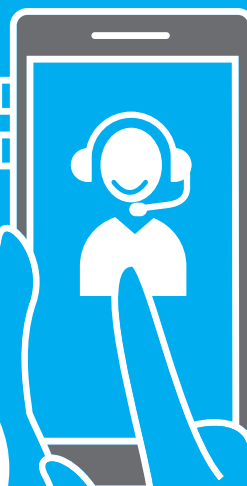
# Liber'NeT

Le transport à la demande



▶ N°Vert 0800 21 00 15

SERVICE ET APPEL GRATUITS



**14**  
communes  
desservies !

# Liber'NeT

fonctionne à la demande **du lundi au vendredi toute l'année**, sauf jours fériés, de 9h à 11h30 et de 13h30 à 18h30.

**La réservation est obligatoire** et doit être effectuée au plus tard la veille du voyage avant 18h en appelant le

**N°Vert 0800 21 00 15**

SERVICE ET APPEL GRATUITS



**Liber'NeT est accessible aux personnes handicapées.**

Précisez-le lors de votre réservation car un véhicule adapté sera utilisé.

**Le véhicule passe vous prendre à domicile** pour tout déplacement dans la zone ou à des points de destinations proposés par le service (hors de la zone).

**Le tarif est de 1.50€ par trajet** (1.80 € lors du premier voyage comprenant le support de carte).

**NOUVEAU**

**Ouverture de la zone 2 pendant les jours de fonctionnement de la zone 1** (uniquement sous réserve de place disponible, priorité accordée aux réservations de la zone 1)

## Zone 1

Elle est desservie les mardis et jeudis.

Arrêts de destination :

- **Toison d'Or** (Correspondances tram)
- Gare de St Julien
- Gare de Bretigny
- Gare de Ruffey-les-Echirey

Corresp.  
TER

**NOUVEAU**

## Zone 2

Elle est desservie les lundis, mercredis et vendredis.

Arrêts de destination :

**Saint-Apollinaire :**

- Divia Opaline
- Quétigny :
- Place Centrale
- Parc Tertiaire Cap Vert
- Piscine Olympique
- Zone Ciale Grand Marché
- Chevigny :
- Eglise
- Centre Clématites
- Boivin

## Zone 1

## Zone 2

## Zones 1 et 2

Arrêts pôles santé desservis **en direct** depuis les 2 zones :

- Tram Parc des Sports
- CHU Urgences
- Valmy 1 (Devant la Clinique)
- Valmy 2 (Arrêt Mobigo TAD Valmy)

**NOUVEAU**

