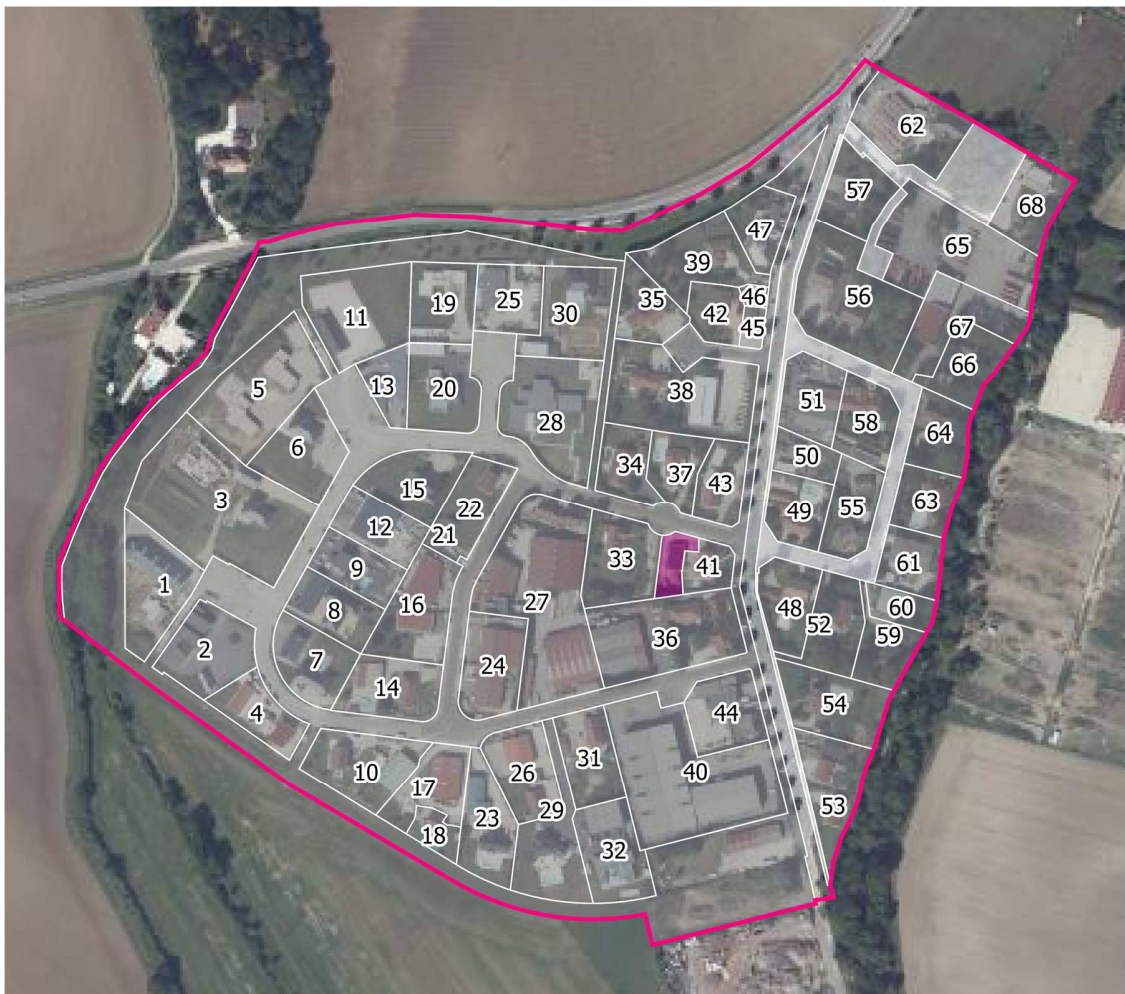





CC Norge et Tille - Parc des Mardors

Inventaire des ZAE au titre de l'article 220 loi climat et résilience

Vu article 220 de la loi Climat et Résilience adoptée le 24 août 2021, vu article L318-8-2 du Code de l'urbanisme, vu article 6 du RGPD

Occupants des unités foncières



-  Unité foncière jamais occupé au sens de l'article 220 de la loi climat et résilience
-  Unité foncière occupée au sens de l'article 220 de la loi climat et résilience
-  Unité foncière vacante au sens de l'article 220 de la loi climat et résilience

Une unité foncière est définie comme l'ensemble des parcelles regroupées et contiguës d'un seul tenant appartenant au même propriétaire.

Liste des occupants des unités foncières

n°	Occupants
1	ACTE-INGENIERIE [91114189300022] SPFF [88783984300026] TABLEAUX ELECTRIQUES CHAUME [90502696900022]
2	LA PARENTHESE [79283954000020] STRUCTURE BOIS [48524582300029]
3	Information volontairement anonymisée (résidentiel habitat)
4	SR PISCINE [84826539300019]
5	Information volontairement anonymisée (résidentiel habitat)
6	Information volontairement anonymisée (résidentiel habitat)
7	Simon Debord Auto
8	BICHA [91250953600013] BROTHERS [89162933900013] LE GARCON BOUCHER [83455280400017] MESS [80236227700021] SAVANA [94907473600016] STITOU [83534475500011]
9	CHARPENTE LALLEMAND LALLEMAND [53503152000039] DIAS CALDAS [79992810600043]
10	NAUDET FERRONNERIE [48965439200013]
11	BREUVART [79954208900039] COUT'SANTE [84375042300017] DEVINANT [82102550900042] GOBILLON [82289488700030] LOEW PINNERT [89975931000035] MARQUEVIELLE [90117306200026] MEI [80382824300045] REYNDERS [79866787900042] SCHUTZE [88136283400015]
12	ISA [83227450000012] PRESTA MONTAGE [53529372400022] PRESTA PUB [88096830000017] THDCOM [84014209500024]
13	BS AUTO 21 [53251231600029] TRAITEUR A.C.E. [84409023300017]
14	ART METAL [84262724200014]
15	Information volontairement anonymisée (résidentiel habitat)
16	EIFFAGE ENERGIE SYSTEMES - ALSACE FRANCHE COMTE [38875870800118] EIFFAGE ENERGIE SYSTEMES - PROXILOR [48794836600025] G. PLAST [51060324400011] L'UNIVERS D'ELIYA [91449576700024] SEGUT [82263898700021]
17	PISCINE SPA DISTRIBUTION [89310579100014]
18	LEGRAND [84280018700010] Occupant non identifié
19	Local cours de construction
20	POUR LEUR AVENIR [91263759200011]
21	Ateliers municipaux
22	Information volontairement anonymisée (résidentiel habitat)
23	BOUATIT [43506842400033]
24	BENEDDIF SERVICES [52795520700040]

	BS MAINTENANCE ET RENOVATION [81472101500026] EL KHSSIME [41494765500083] G.PLAST DIFFUSION [53151676300020] OKO EUROPE [84878301500045]
25	CHABRAT [44263029900026] FAJE [53039838700031]
26	Entrepôt (Gaillard)
27	Annexe - CEM SERVICES + RAMPONI [43908539000029]
28	Information volontairement anonymisée (résidentiel habitat)
29	FORMALITES JURIDIQUES MASOVIC MAHMUTOVIC [43410036800043]
30	EDUC'AVENIR [79777420500034] IOTA SOLUTIONS [89380910300029] ISOA [79947381400041] ISOBAT [89053915800018] KURTZ ERSA FRANCE [38077723500066]
31	Information volontairement anonymisée (résidentiel habitat)
32	DGC CONSULTING [98046073700011] FOREST LOISIRS [79203465400030] OZEN NETTOYAGE [82415862000032] SCI ANCENES [51091129000029] TRANSPORTS OSMO [89460024600017]
33	Information volontairement anonymisée (résidentiel habitat)
34	Information volontairement anonymisée (résidentiel habitat)
35	Information volontairement anonymisée (résidentiel habitat) TEAM FLO 21 [79341557100017]
36	CHARPENTE-ESCALIERS-MENUISERIE [34319204300028] PLIQUE [80956857900019] REZIGA [51317594300010] SCI BAILLOU [38340633700022]
37	Information volontairement anonymisée (résidentiel habitat)
38	CAR CONCEPT SARL [38995598000013] Information volontairement anonymisée (résidentiel habitat)
39	Information volontairement anonymisée (résidentiel habitat)
40	ESCAP K [84232943500015] ETUDES & REALISATIONS TOUTES FORMATIONS [40433789100042] KC SPORTS [82415152600012]
41	Information volontairement anonymisée (résidentiel habitat)
42	LES GAUDS [43779142900016] SCI LES CHAMPS DORES [48498017200015]
43	Information volontairement anonymisée (résidentiel habitat)
44	AZIZI [45187212100020] CLTZ [80012784700013] LEBERT [83420937100014] SAS 3 J [84819296900014] SCI DE LA NORGE [49908830000029] SCI OPALINA [50790250000028] TUZZA FRERES [34473917200023] TUZZA [79882262300020]
45	L'INSTANT D'UNE PARENT'AISE [89398912900018] SCI LES VALLOIS [39871774400013]
46	Information volontairement anonymisée (résidentiel habitat)
47	Information volontairement anonymisée (résidentiel habitat)
48	Information volontairement anonymisée (résidentiel habitat)
49	Information volontairement anonymisée (résidentiel habitat)
50	Stockage matériaux BTP

51	J 3 M [75263442800045]
52	Information volontairement anonymisée (résidentiel habitat)
53	DRUOTON [79014654200028] Information volontairement anonymisée (résidentiel habitat) SCI FBP [42511706600018]
54	Information volontairement anonymisée (résidentiel habitat)
55	Information volontairement anonymisée (résidentiel habitat)
56	CENTRE DE FORMATION ET D'INVESTIGATION BIOLOGIQUES POUR LA REPRODUCTION ANIMALE [30192099700048] CENTRE EUROP.DE RECHERCHES ET ANALYSES [33330554800013] CPM PRODUCTION [42033353600019] ELTROVA [53959243600015] I2M MYCOMATERIAUX [90932068100010] KIRIAL INTERNATIONAL SARL [42992361800012] SIPAY [37761174400014] SOCIETE DES LABORATOIRES DE RECHERCHES APPLIQUEES SPIRAL [39366802500017]
57	Information volontairement anonymisée (résidentiel habitat)
58	F.P. [44440905600017] Information volontairement anonymisée (résidentiel habitat)
59	Information volontairement anonymisée (résidentiel habitat)
60	Entrepôt (Prost)
61	ASSOCIATION LES P'TITES CHOSES [92460447300018] AUTOMATISMES ELECTRICITE MARGUERITE [49875957000027] Information volontairement anonymisée (résidentiel habitat) MALE [52133857400010]
62	BAUT [47820551100015] FILPRINT [89100727000012] GARAGE SECHEPINE [39018632800014]
63	Information volontairement anonymisée (résidentiel habitat)
64	Information volontairement anonymisée (résidentiel habitat) SCI HANSIE [40259228100016]
65	Annexe - JOLY LOCATION
66	Information volontairement anonymisée (résidentiel habitat)
67	BIOSYSTEMES [33190141300038] JOLY LOCATION [35262067800016] JOLY [30140037000021]
68	Occupant non identifié

Identification des unités foncières vacantes

Nb unités foncières vacantes	Nb unités foncières total	Indice de vacance Art. 220 loi climat
1	73	1.37 %

Surfaces des unités foncières vacantes m ²	Surface total des Unités foncières m ²	Part de la surface vacante
728	210244	0.35 %

Unité foncière	Parcelles	Contenance m ²	Propriétaire anonymisé
21209000AE0106	21209000AE0106	728	_X_

Liste des parcelles composant les unités foncières

Unité foncière	Commune	Section	Numéro	Propriétaire anonymisé
21209000AE0004	21209	AE	4	SCI DE LA NORGE
21209000AE0005	21209	AE	5	_X_
21209000AE0007	21209	AE	7	_X_
21209000AE0011	21209	AE	11	_X_
21209000AE0014	21209	AE	14	_X_
21209000AE0017	21209	AE	17	_X_
21209000AE0018	21209	AE	18	_X_
21209000AE0020	21209	AE	20	_X_
21209000AE0027	21209	AE	27	_X_
21209000AE0036	21209	AE	36	DU 31 PLACE DU PREMIER MAI
21209000AE0037	21209	AE	37	_X_
21209000AE0038	21209	AE	38	_X_
21209000AE0039	21209	AE	39	_X_
21209000AE0040	21209	AE	40	_X_
21209000AE0041	21209	AE	41	_X_
21209000AE0043	21209	AE	43	_X_
21209000AE0047	21209	AE	47	_X_
21209000AE0048	21209	AE	48	SCI FBP
21209000AE0072	21209	AE	72	2B CONSTRUCTION
21209000AE0084	21209	AE	84	_X_
21209000AE0085	21209	AE	85	_X_
21209000AE0086	21209	AE	86	_X_
21209000AE0089	21209	AE	89	_X_
21209000AE0090	21209	AE	90	_X_
21209000AE0092	21209	AE	92	SCI ANCENES
21209000AE0093	21209	AE	93	_X_
21209000AE0097	21209	AE	97	_X_
21209000AE0106	21209	AE	106	_X_
21209000AE0107	21209	AE	107	_X_
21209000AE0108	21209	AE	108	_X_
21209000AE0109	21209	AE	109	SCI PBM
21209000AE0127	21209	AE	127	_X_
21209000AE0128	21209	AE	128	JLB TRANSACTIONS IMMOBILIER
21209000AE0129	21209	AE	129	LES VALLOIS
21209000AE0130	21209	AE	130	_X_
21209000ZD0157	21209	ZD	157	MY BAZAR
21209000ZD0158	21209	ZD	158	FAJE
21209000ZD0159	21209	ZD	159	_X_
21209000ZD0160	21209	ZD	160	_X_
21209000ZD0162	21209	ZD	162	_X_
21209000ZD0174	21209	ZD	174	_X_
21209000ZD0175	21209	ZD	175	_X_
21209000ZD0176	21209	ZD	176	_X_
21209000ZD0177	21209	ZD	177	_X_
21209000ZD0178	21209	ZD	178	_X_
21209000ZD0182	21209	ZD	182	ISA
21209000ZD0188	21209	ZD	188	MAGGIO IMMO
21209000ZD0192	21209	ZD	192	SCI LENTREPOT

uf212090046301	21209	AE	65	COMMUNE DE COUTERNON
uf212090046301	21209	AE	61	COMMUNE DE COUTERNON
uf212090046323	21209	AE	33	PROMOLAB DES MARDORS COUTERNON
uf212090046323	21209	AE	34	PROMOLAB DES MARDORS COUTERNON
uf212090046323	21209	AE	35	PROMOLAB DES MARDORS COUTERNON
uf212090046330	21209	AE	77	BAPTISTE
uf212090046330	21209	AE	66	BAPTISTE
uf212090046330	21209	AE	2	BAPTISTE
uf212090046392	21209	AE	45	_X_
uf212090046392	21209	AE	44	_X_
uf212090046438	21209	AE	12	_X_
uf212090046438	21209	AE	13	_X_
uf212090046463	21209	AE	87	_X_
uf212090046463	21209	AE	102	_X_
uf212090046470	21209	AE	96	_X_
uf212090046470	21209	AE	95	_X_
uf212090164178	21209	AE	62	_X_
uf212090164178	21209	AE	8	_X_
uf212090196659	21209	ZD	186	2B CONSTRUCTION
uf212090196659	21209	ZD	163	2B CONSTRUCTION
uf212090196662	21209	AE	123	JOLY GROUP INVEST
uf212090196662	21209	AE	121	JOLY GROUP INVEST
uf212090196662	21209	AE	119	JOLY GROUP INVEST
uf212090196662	21209	AE	118	JOLY GROUP INVEST
uf212090196662	21209	AE	116	JOLY GROUP INVEST
uf212090196662	21209	AE	126	JOLY GROUP INVEST
uf212090196663	21209	ZD	187	LA PARENTHÈSE
uf212090196663	21209	ZD	179	LA PARENTHÈSE
uf212090196665	21209	AE	70	SCI P E MILLESIME 2016
uf212090196665	21209	AE	71	SCI P E MILLESIME 2016
uf212090196665	21209	AE	68	SCI P E MILLESIME 2016
uf212090196665	21209	AE	69	SCI P E MILLESIME 2016
uf212090208128	21209	ZD	189	TATOU
uf212090208128	21209	ZD	190	TATOU
uf212090208128	21209	ZD	180	TATOU
uf212090208134	21209	AE	111	_X_
uf212090208134	21209	AE	30	_X_
uf212090208134	21209	AE	112	_X_
uf212090208137	21209	AE	113	_X_
uf212090208137	21209	AE	110	_X_
uf212090220053	21209	AE	91	MURAT BAKE
uf212090220053	21209	AE	94	MURAT BAKE
uf212090220056	21209	ZD	164	COUTSANTE
uf212090220056	21209	ZD	185	COUTSANTE
uf212090220067	21209	AE	99	_X_
uf212090220067	21209	AE	100	_X_
uf212090232914	21209	AE	63	_X_
uf212090232914	21209	AE	10	_X_
uf212090232914	21209	AE	9	_X_
uf212090232923	21209	ZD	191	_X_
uf212090232923	21209	ZD	181	_X_

uf212090249402	21209	AE	131	_X_
uf212090249402	21209	AE	101	_X_
uf212090249402	21209	AE	16	_X_
uf212090262510	21209	AE	59	COMMUNE DE COUTERNON
uf212090262510	21209	AE	57	COMMUNE DE COUTERNON
uf212090262510	21209	AE	56	COMMUNE DE COUTERNON
uf212090262510	21209	AE	55	COMMUNE DE COUTERNON
uf212090262510	21209	AE	54	COMMUNE DE COUTERNON
uf212090262510	21209	AE	53	COMMUNE DE COUTERNON
uf212090262510	21209	AE	52	COMMUNE DE COUTERNON
uf212090262510	21209	AE	51	COMMUNE DE COUTERNON
uf212090262510	21209	AE	50	COMMUNE DE COUTERNON
uf212090262510	21209	AE	49	COMMUNE DE COUTERNON
uf212090262510	21209	AE	1	COMMUNE DE COUTERNON
uf212090262510	21209	AE	58	COMMUNE DE COUTERNON
uf212090262510	21209	ZD	193	COMMUNE DE COUTERNON
uf212090262510	21209	ZD	184	COMMUNE DE COUTERNON
uf212090262510	21209	ZD	183	COMMUNE DE COUTERNON
uf212090262510	21209	ZD	161	COMMUNE DE COUTERNON
uf212090262510	21209	ZD	131	COMMUNE DE COUTERNON
uf212090262510	21209	AE	73	COMMUNE DE COUTERNON
uf212090262510	21209	AE	105	COMMUNE DE COUTERNON
uf212090262510	21209	AE	104	COMMUNE DE COUTERNON
uf212090262510	21209	AE	83	COMMUNE DE COUTERNON
uf212090262510	21209	AE	81	COMMUNE DE COUTERNON
uf212090262510	21209	AE	80	COMMUNE DE COUTERNON
uf212090262510	21209	AE	76	COMMUNE DE COUTERNON
uf212090262510	21209	AE	74	COMMUNE DE COUTERNON
uf212090262510	21209	AE	67	COMMUNE DE COUTERNON
uf212090262510	21209	AE	60	COMMUNE DE COUTERNON
uf212090262512	21209	AE	124	L USINE DE NORGES
uf212090262512	21209	AE	125	L USINE DE NORGES
uf212090262512	21209	AE	132	L USINE DE NORGES
uf212090262512	21209	AE	133	L USINE DE NORGES
uf212090262512	21209	AE	122	L USINE DE NORGES
uf212090262512	21209	AE	135	L USINE DE NORGES
uf212090262512	21209	AE	19	L USINE DE NORGES
uf212090262512	21209	AE	21	L USINE DE NORGES
uf212090262512	21209	AE	22	L USINE DE NORGES
uf212090262512	21209	AE	114	L USINE DE NORGES
uf212090262512	21209	AE	120	L USINE DE NORGES
uf212090262512	21209	AE	136	L USINE DE NORGES
uf212090262527	21209	AE	134	_X_
uf212090262527	21209	AE	137	_X_

Sources

Traitements / relevé terrain / analyse :
CC Norge et Tille 2024

Autres sources de données mobilisées :
Observatoire du Foncier Economique Régional / AER Bourgogne-Franche-Comté 2024

Base Sirene des entreprises et de leurs établissements, INSEE 2024

Plan cadastral Informatisé, Etalab

Fichiers des locaux et des parcelles des personnes morales, Ministère de l'Économie, des Finances et de la
Souveraineté industrielle et numérique

Fichier des Locaux commerciaux vacants (LOCOMVAC), Direction Générale des Finances publiques

Photographies aériennes, Institut Géographique National